

EUC008S E

智能微波感应开关



产品介绍

EUC008S E 微波感应器是一款由欧切斯生产的家居型微波感应智能控制开关产品，本产品使多普勒效应原理，采用先进高科技军工技术，有效过滤其它空间信号干扰，识别人体雷达信号，以全智能的方式来控制灯具（或其它负载）开关。产品可靠性强，抗干扰力好，感应信号可以穿透塑料，玻璃以及薄的非金属材料，稳定性高，不会受环境因素影响。用于安装在走道，大厅，洗手间，楼梯，电梯等需要智能节能控制的地方。

产品特点

- 根据运动信号和光线亮度自动开关灯具
- 采用 4 个压线端子接线，安装方便
- 体积小，便于安装在大部分灯具里，不影响灯具外观。
- 过零点闭合，减小冲击电流，延长产品寿命
- 可以通过拨码开关自定义感应区域，延时和光感阈值
- 感应区域直径达 16m

开/关功能（匹配各品牌 LED 驱动和镇流器）

本产品是一款开关型感应器。当人进入感应区时，灯具开启，一直到人离开本区域。当人离开感应区时，延迟一定时间后，灯具自动关闭。光感能检测自然光亮度，自然光线充足时，照明灯具呈关闭状态。



白天感应器不启动，照明灯具呈关闭状态。

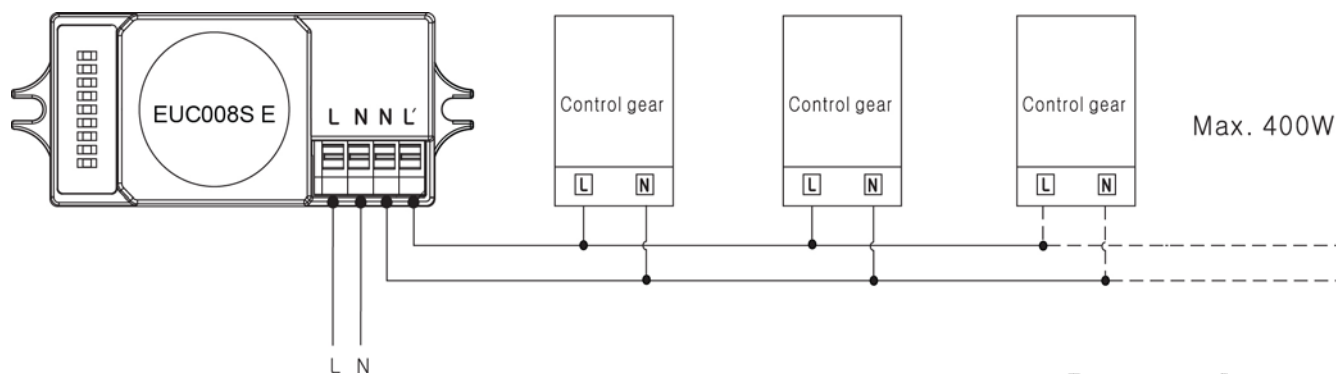


夜晚感应器自动启动，有人进入感应区，自动开启照明灯具。

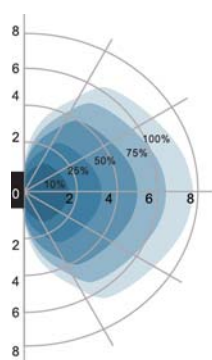


人离开感应区，照明保持一段时间后，灯具自动关闭，感应器进入等候状态。

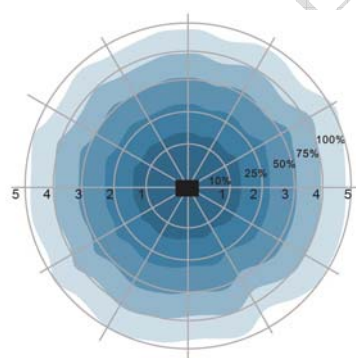
接线图



感应区域



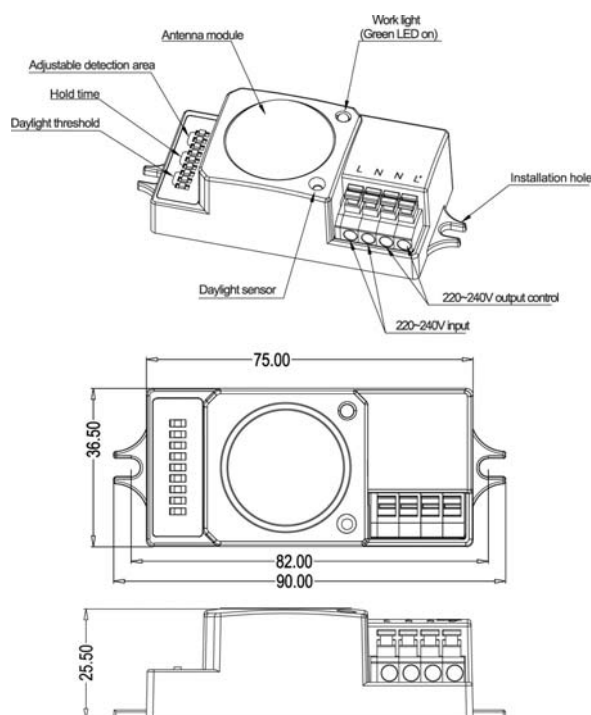
墙面安装(单位: m)
建议安装高度: 1-1.8m



吸顶安装(单位: m)
建议安装高度: 2.5-6m

技术参数

工作电压	220-240VAC, 50/60Hz
额定负载	400W(感性), 800W(阻性)
发射频率	5.8GHz±75MHz
传输功率	<0.5mW(待机), <1W(工作)
待机损耗	≤0.5W
感应范围	(D*H) 12m*6m
有效感应区域	10%/25%/50%/75%/100%
延时	5s/30s/90s/3min/20min/30min
光感阈值	5lux/10lux/30lux/50lux/Disable
安装高度	6m Max.
运动感应	0.5~3m/s
感应角度	150° (墙壁安装) 360° (吸顶安装)
工作温度范围	-20~60℃
IP 等级	IP20



设置

用户可以通过拨码开关设置感应区域，延时和光感阈值。

	1	2	3	
ON ↑ ■	I	ON	ON	100%
	II	—	ON	75%
	III	ON	—	50%
	IV	—	—	25%
	V	—	—	10%

感应区域

可以通过感应器自带的拨码开关来设置有效的感应区域。

	1	2	3	
ON ↑ ■	ON	ON	ON	5S
	—	ON	ON	30S
	ON	—	ON	90S
	—	—	ON	3min
	ON	ON	—	20min
	—	—	—	30min

延时时间

延时时间是指当人离开后，灯仍保持100%亮度的时间。

	1	2	3	
ON ↑ ■	ON	ON	ON	Disable
	ON	ON	—	50LUX
	ON	—	ON	30LUX
	—	ON	ON	10LUX
	—	—	—	5LUX

光感阈值

可以通过拨码开关设置亮度低于指定亮度时，感应器开始工作。

当调至 Disable 档位，为失效模式，不管白天还是夜晚，只要有人进入感应区域，感应器就会开启。

50lux, 30lux: 傍晚开启

10lux, 5lux: 仅在夜晚开启